



Isoself® Fußbodendämmsystem

Wärmedämmung von Fußböden bei Alt- und Neubauten

Technische Daten

| | |
|---------------------------------------|-----------------------------------|
| Körnung | d = 0 - 6 mm |
| Schüttdichte | ρ_s ca. 90 kg/m ³ |
| Diffusionswiderstandszahl | $\mu = 3$ |
| Bemessungswert der Wärmeleitfähigkeit | $\lambda = 0,050$ W/(mK) |
| Spezifische Wärmekapazität | C = 1.000 J/(kgK) |
| Brandverhalten | A1 nach DIN 4102 |
| Allgemeine bauaufsichtliche Zulassung | Z - 23.11 - 1288 |
| Temperaturbeständigkeit | bis + 800° C |
| Schmelzpunkt | ca. 1.400° C |
| Anwendungsgebiet | DI, DZ nach DIN 4108-10 |

Material

Die Dämmstoffschüttung Isoself besteht aus staubgebundenem Perlite, dem leichten widerstandsfähigen, umweltgerechten und vielfältig nutzbaren Granulat mit seinen hervorragenden Dämmeigenschaften. Das natürliche Material verhält sich chemisch neutral und ist baubiologisch absolut einwandfrei.

Anwendung

Isoself wird aus dem 100-Liter-Sackgebinde in vorbereitete Hohlräume zwischen Lagerhölzer oder Deckenbalken eingefüllt. Auch das Fördern mit geeigneter Maschinenteknik ist möglich.

Eigenschaften

- Lückenlose Wärmedämmung
- unabhängig vom Balkenabstand
- kein Zuschnitt – kein Verschnitt
- verarbeitungsfreundlich
- nicht brennbar
- unbegrenzt haltbar
- ungeziefersicher

Verbrauch

Für eine Dämmschicht von 1 m² Fläche werden bei 1 cm Dicke ca. 10 l benötigt.

Lieferform/Lagerung

- 24 Säcke à 100 l pro Europalette
- Säcke trocken lagern.

Artikelnummer Isoself®: 08663

Verarbeitung

Isoself wird einfach lose und trocken in die Balkenfelder geschüttet und über die Balken abgezogen. Bei Bedarf lässt sich die Oberfläche mittels verschiedener Verfahren verfestigen:

- Abdecken mit Wellpappe oder Glasvlies
- Auflegen einer Holzweichfaserplatte, z.B. Fasoperl-A8
- Abputtern mit Zement und leichtes Anfeuchten, z.B. mit Gieskanne (Brausekopf)
- für begehbare Flächen: Spanplatten oder Nut- und Feder-Verbreterung (Rauhspund), auf Balkenlage verlegt. Dampfbremse unter dem Dämmstoff einbauen
- ggf. ist eine Feuchtigkeitssperre vorher auszulegen

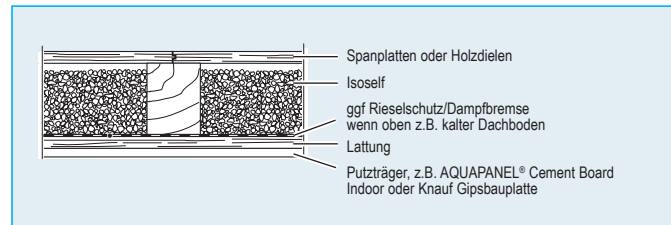
Bei geschlossenen Gefachen mit oberseitigen Dielenbelägen ist vom Verarbeiter zu prüfen, dass nur trockenes Material eingebaut wird.

Alternativ:

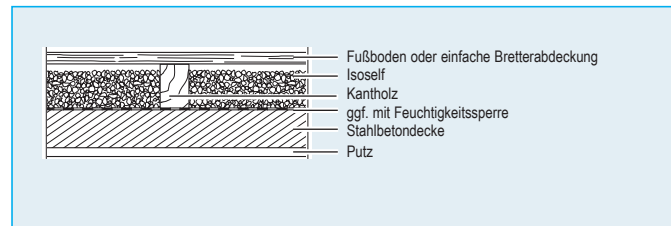
- partienweise im 2-m-Abstand die Dielenbretter aufnehmen
- Isoself einschütten und von beiden Seiten per Hand einschieben
- Dielenbretter befestigen

Ausführung

Wärmedämmung einer Holzbalkendecke (begebar)



Dämmstoffschüttung auf einer Betondecke



AQUAPANEL®

► www.knauf-aquapanel.com

@ info@knauf-aquapanel.com

© 2014 DE-02/14

AQUAPANEL® ist ein technologisch führendes und innovatives Bausystem. Mit dem Systemgedanken wird von der Idee bis zur Projektfertigstellung jeder einzelne Planungs- und Ausführungsschritt begleitet. AQUAPANEL® Zementbauplatten, Zubehör und die baubegleitende Unterstützung sind aufeinander abgestimmt – Sie können sich des Ergebnisses gewiss sein.

AQUAPANEL® ist eine eingetragene Marke.

KNAUF AQUAPANEL GmbH, Kipperstraße 19, 44147 Dortmund, Deutschland

Technische Änderungen vorbehalten. Es gilt die jeweils aktuelle Auflage. Unsere Gewährleistung bezieht sich nur auf die einwandfreie Beschaffenheit unseres Materials. Konstruktive, statische und bauphysikalische Eigenschaften von Knauf Systemen können nur erreicht werden, wenn die ausschließliche Verwendung von Knauf Systemkomponenten oder von Knauf ausdrücklich empfohlenen Produkten sichergestellt ist. Verbrauchs-, Mengen und Ausführungsangaben sind Erfahrungswerte, die im Falle abweichender Gegebenheiten nicht ohne weiteres übertragen werden können. Alle Rechte vorbehalten. Änderungen, Nachdrucke und fotomechanische sowie elektronische Wiedergabe, auch auszugsweise, bedürfen der ausdrücklichen Genehmigung der KNAUF AQUAPANEL GmbH, Kipperstraße 19, 44147 Dortmund, Deutschland.